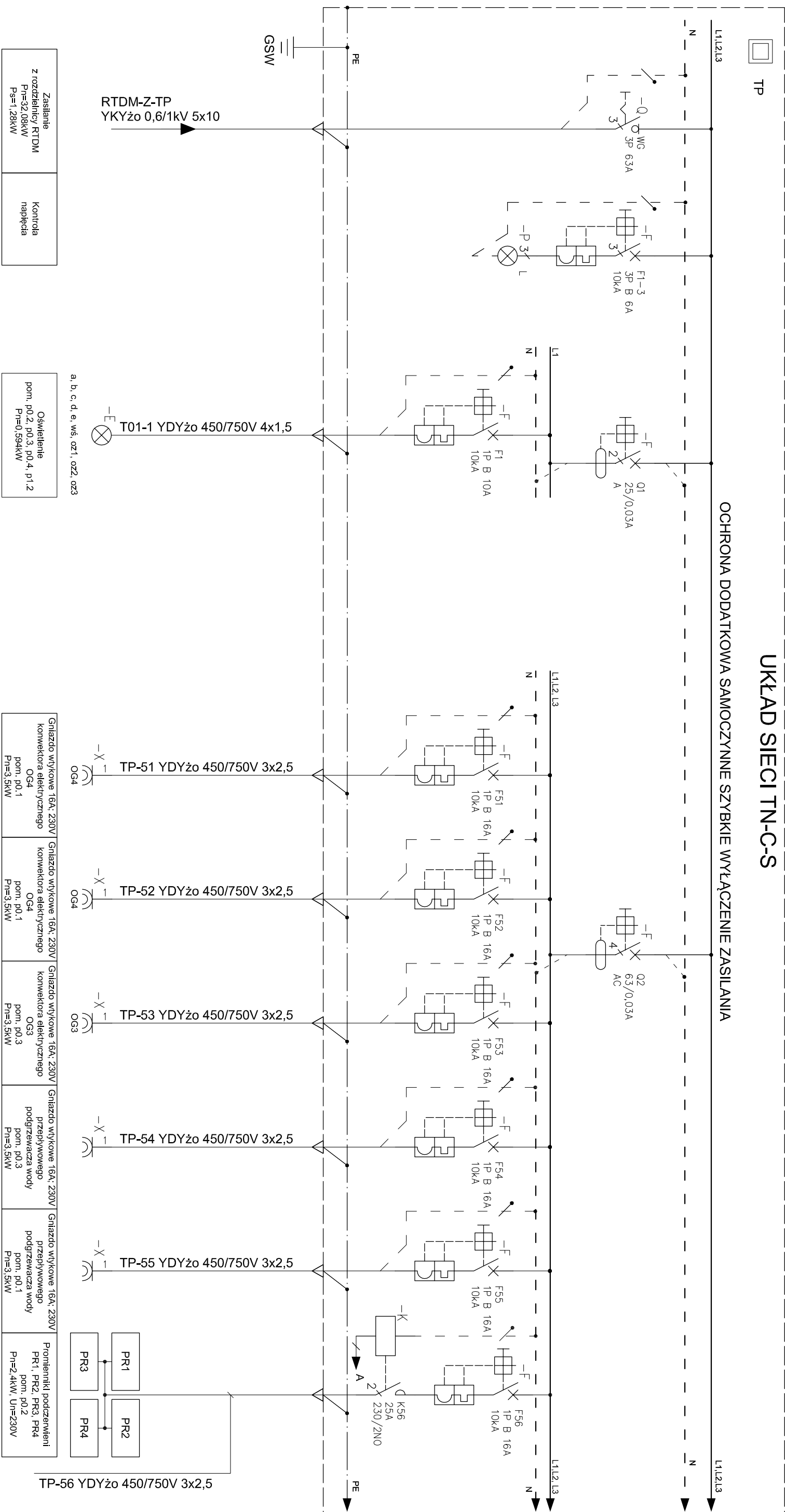


# UKŁAD SIECI TN-C-S



## OZNACZENIA:

**p0.1 - POMIESZCZENIE DMUCHAW,**


## p0.2 - POMIESZCZENIE KRAT,

### p0.3 - MAGAZYN WAPNA,

**p0.4 - POMIESZCZENIE KONTENERA SKRATEG,**

p1.1 - ANTRESOLA,

p1.2 - WC Z PRZEDSIONKIEM.



# NBM Technology

**Mroczka i Wspólnicy Spółka Jawna**  
 42-202 Częstochowa ul. Bór 143/157  
 tel/fax: 34 365-75-81  
 e-mail: biuro@nbmtechnology.pl

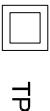
**NBM Technology**

<b>ZADANIE:</b>	PRZEBUDOWA I ROZBUDOWA OCZYSZCZALNI ŚCIEKÓW W MIEJSCOWOŚCI CZARNY DUNAEC		
<b>OBIEKT:</b>	OCZYSZCZALNIA ŚCIEKÓW W MIEJSCOWOŚCI CZARNY DUNAEC GMINA NOWY TARG		
<b>INWESTOR:</b>	PODHALAŃSKIE PRZEDSIĘBIORSTWO KOMUNALNE SP. Z O.O. AL. TYSIĄCLECIA 35A, 34-400 NOWY TARG		
<b>NR EWID. DZIAŁEK:</b>	4119/5, 4031/7, 4030/2, 4030/41, 4031/10, 4119/8	CZĘŚĆ ELEKTRYCZNA	
<b>NAZWA RYS.:</b>	SCHEMAT IDEOWY TABLICY ROZDZIELCZEJ TP	SKALKA	
<b>PROJEKTOWAŁ:</b>	mgr inż. Paweł KOZUŁCH	<b>SPRAWDZIŁ:</b>	mgr inż. Paweł BŁADY
<b>OPRACOWAŁ:</b>	mgr inż. Cezary SYKULA	<b>DATA:</b>	12.2015
<b>SPRAWDZIŁ:</b>	-	<b>DATA:</b>	12.2015
<b>SKŁÓCZKA:</b>	SLK/0366/PW/OE/04	<b>DATA:</b>	12.2015

**1/3**

NR RYSUNKU:

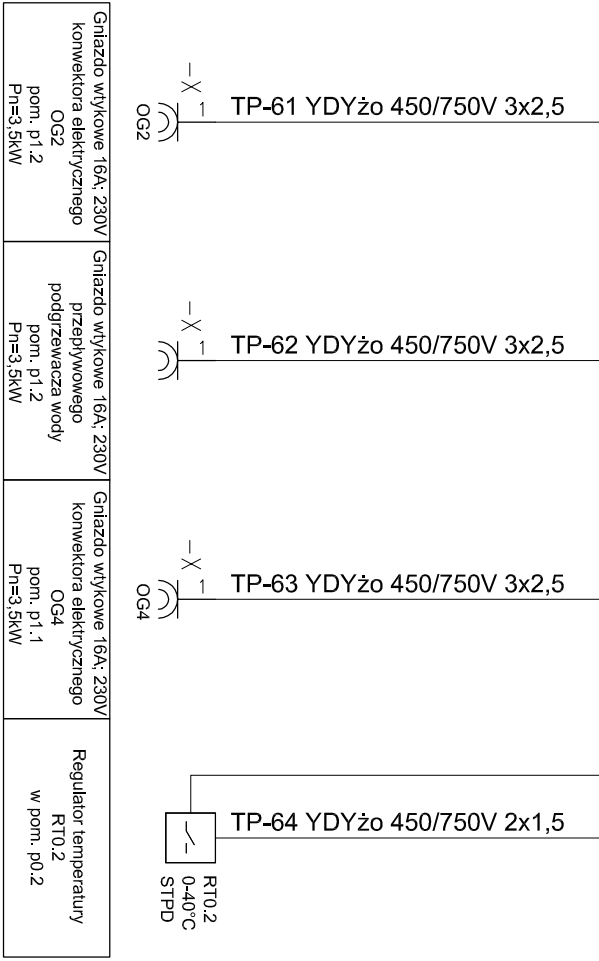
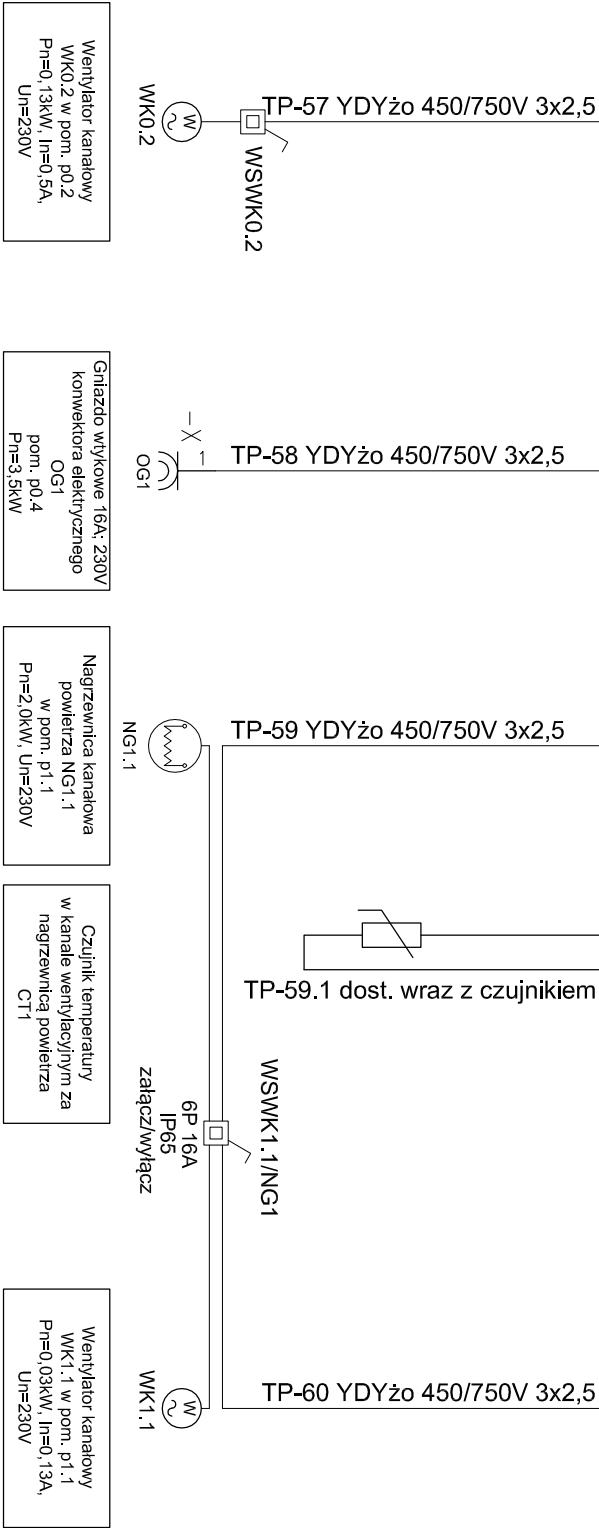
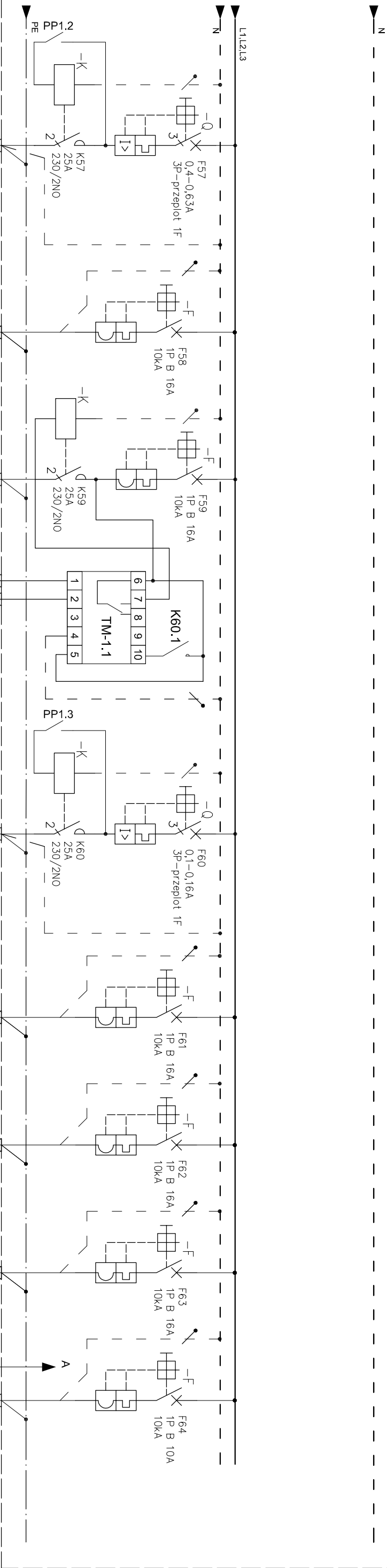
**E-60**



TP

## UKŁAD SIECI TN-C-S

### OCHRONA DODATKOWA SAMOCZYNNE SZYBKE WYŁĄCZENIE ZASILANIA



<div><div><div>NBM Technologies</div></div><div><div>NBM Technologies</div><div>42-202 Częstochowa ul. Bór 143/157 tel/fax: 34 365-75-81 e-mail: biuro@nbmtechnologie.pl</div></div></div>				<div><div>NR ARKUSZA</div><div>2/3</div></div>	
<div><div>ZADANIE:</div><div>PRZEBUDOWA I ROZBUDOWA OCZYSZCZALNI ŚCIEKÓW W MIEJSCOWOŚCI CZARNY DUNAŁEC</div></div>				<div><div>STADIUM</div><div>EDUKACYJNY</div></div>	
<div><div>OBIEKT:</div><div>OCZYSZCZALNIA ŚCIEKÓW W MIEJSCOWOŚCI CZARNY DUNAŁEC</div></div>				<div><div>STADIUM</div><div>EDUKACYJNY</div></div>	
<div><div>INWESTOR:</div><div>PODHALAŃSKIE PRZEDSIĘBIORSTWO KOMUNALNE SP. Z O.O.</div></div>				<div><div>STADIUM</div><div>EDUKACYJNY</div></div>	
<div><div>NR EWID.</div><div>4119/5, 4031/7, 4030/2, 4030/41, 4031/10, 4119/8</div></div>				<div><div>STADIUM</div><div>EDUKACYJNY</div></div>	
<div><div>DZIAŁEK:</div><div>OBREB 0003</div></div>				<div><div>STADIUM</div><div>EDUKACYJNY</div></div>	
<div><div>NAZWA RYS.: SCHEMAT IDEOWY TABLICZY ROZDZIELCZEJ TP</div></div>				<div><div>STADIUM</div><div>EDUKACYJNY</div></div>	
<div><div>PROJEKTOWAŁ:</div><div>mgr inż. Paweł KOZUCH</div></div>				<div><div>STADIUM</div><div>EDUKACYJNY</div></div>	
<div><div>OPRACOWAŁ:</div><div>mgr inż. Cezary SYKULA</div></div>				<div><div>STADIUM</div><div>EDUKACYJNY</div></div>	
<div><div>SPRAWDZIŁ:</div><div>mgr inż. Paweł BLADY</div></div>				<div><div>STADIUM</div><div>EDUKACYJNY</div></div>	

#### OZNACZENIA:

- p0.1 - POMIESZCZENIE DMUCHAW,
- p0.2 - POMIESZCZENIE KRAT,
- p0.3 - MAGAZYN WAPNA,
- p0.4 - POMIESZCZENIE KONTENERA SKRATEK,
- p1.1 - ANTRESOLA,
- p1.2 - WC Z PRZEDSIONKIEM.

